

Záruční podmínky**Záruční list je platný s dokladem o koupi**

Záruční doba je rozlišena dle zařazení automobilu následovně.

PKW díly 24 měsíců (2 roky). LKW díly 12 měsíc (1 rok) od data prodeje.

Vzhledem k povaze výrobku se záruka nevztahuje na vady výrobku, které byly způsobeny z následujících příčin:

- svévolně provedené změny uživatelem (zákazníkem) nebo jinou nepovolnou osobou: opravy, úpravy nebo konstrukční změny,
- mechanické poškození, tepelné poškození, chemické poškození nebo úmyslné poškození,
- škody vyplývající z nedodržování provozních podmínek při používání tohoto výrobku nebo neodborné zacházení, vzhledem k účelům nebo parametrům k jeho provozu,
- neodborné nebo neautorizované montáže.

Záruka se nevylučuje pro omezení nebo pozastavení práva kupujícího (zákazníka) vyplývající ze záručních předpisů pro vady prodaného zboží.

Záruka je platná pouze v případě, že jsou dodržena veškerá kritéria dle návodu k montáži, jsou prováděna kvalifikovanou osobou, a dále tím, že ji podepíše a opatří razítkem servis nebo mechanik montující díl do vozu.

Číslo faktury

Turbodmychadlo: č.

sériové č.

.....
(razítko a podpis prodejce)

.....
(razítko a podpis oprávněného servisu / mechanika)

POZOR!

Před instalací náhradního turbodmychadla je důležité zjistit příčinu škody na předchozím turbodmychadle. Montážní a diagnostické práce je třeba provádět v odborném a specializovaném servisu s oprávněním pro instalaci daného dílu.

DIAGNOSTIKA:

Zjištění příčin poškození u předchozího turbodmychadla a jejich odstranění, a to ještě před montáží nového turbodmychadla:

1. Zvýšená radiální a axiální vůle na hřídeli a vrtulkách (vrtule se otírá o kryty – ložiska se opotřebovávají):
– důkladné vyčištění sacího a výfukového systému,
– výměna vzduchového filtru, – vyčištění bloku motoru (klikové skříně) a prostoru pod krytem ventilů, – kontrola dotažení a těsnosti vstříkovačů namontovaných pod krytem ventilů, – vyčistěte nebo vyměňte filtr olejového čerpadla, – kontrola stavu olejového čerpadla a přepouštěcího ventilu, – čištění a kontrola stavu olejové vany – v případě poškození musí být vyměněna za novou, – výměna přívodní a odvodní olejové trubky se spojovacími šrouby, – výměna vložky olejového filtru nebo celého filtru, – po ujetí 1000km a při výměně oleje, kontrola stavu turbodmychadla.
2. Únik oleje z turbodmychadla (bez zvýšení vůle na vrtulkách):
– zkontrolujte a zprůchodněte odvodušnění filtru bloku motoru,
– výměna vzduchového filtru a kontrola průtoku oleje turbodmychadlem,
– kontrola rozměrů a průchodnosti odvodušnění bloku motoru – případně odstranění příčiny neprůchodnosti, – kontrola, a v případě nutnosti, doplnění oleje.
3. Mechanické poškození způsobené cizími předměty (vrtule kompresoru, turbínová vrtule): – najít a odstranit možnou příčinu, – čištění sání a výfukového systému.
4. Hluk turbodmychadla (bez zvýšení vůle na vrtulkách):
– odstranění netěsností v sacím nebo výfukovém systému.

MONTÁŽNÍ NÁVOD:

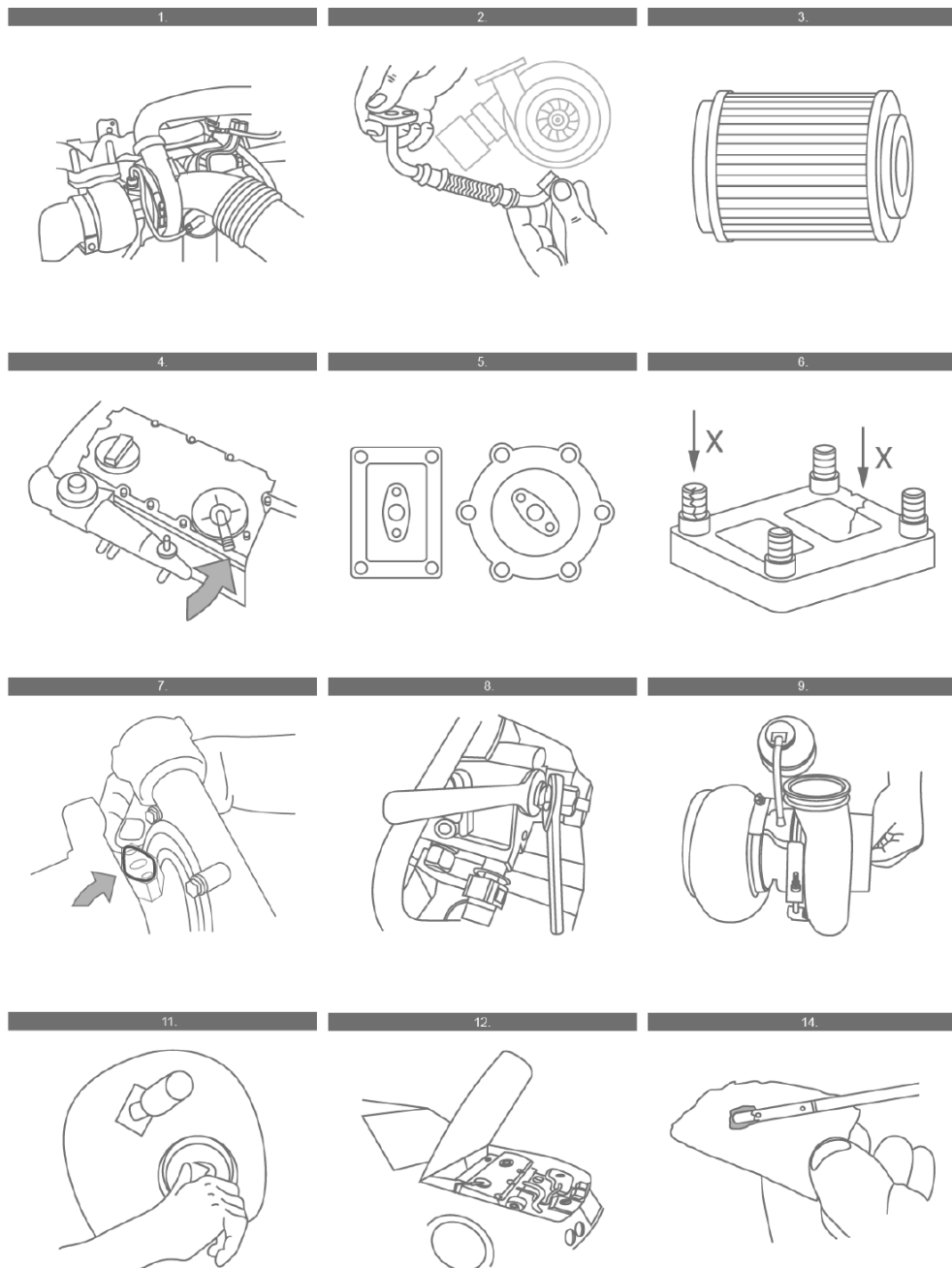
1. Zkontrolujte, zda je systém sání vzduchu bez nečistot.
2. Zkontrolujte, zda:
– přívodní a odvodní olejové trubky jsou čisté a nepoškozené,
– olejové potrubí není příliš blízko zdroje tepla nebo zda tepelný štít není poškozený.
3. Vyměňte motorový olej, včetně nového olejového a palivového filtru (viz literatura k vozu – motor / výrobce vozidla).
4. Vyčistěte odvodušňovací systém a zkontrolujte jeho funkce.
5. Nasadte turbodmychadlo s novým těsněním, tekutá těsnění či tmely se nedoporučují!

6. Zkontrolujte stav výfukového potrubí (musí být čisté a nepoškozené), matice / šrouby. 7. Nastavte správnou polohu uložení turbodmychadla. Ujistěte se, že všechna těsnění jsou nová, utáhněte všechny hadice předepsaným dotahovacím momentem.
8. Pomocí šroubů, které jsou přímo určeny pro daný typ turbodmychadla, instalujte turbo na hadice nebo blok motoru. Dotáhněte všechny matice / šrouby předepsaným utahovacím momentem.
9. Nainstalujte odvodní olejovou trubku. Nalijte motorový olej vstupním otvorem na mazání turbodmychadla a několikrát otočte hřídelkou turbodmychadla rukou.
10. Upevněte ostatní hadice k turbodmychadlu.
11. Pokud je to možné, točte motorem, aniž by došlo k zapálení palivové směsi – nastartování, a to po dobu 10-15s, pro správné natlakování oleje.
12. Nastartujte motor a nechte ho běžet na volnoběh 3-4 minuty bez akcelerace.
13. Zkontrolujte, zda nikde neuniká olej ani žádné plyny.
14. Vypněte motor a zkontrolujte hladinu motorového oleje.

Jestliže shledáte závadu na turbodmychadle – v případě úniku oleje nebo hluku z turbodmychadla, zkontrolujte nejprve možné příčiny v souvislosti s kroky: 2 a 4 DIAGNOSTIKY.

Reklamacce musí být uplatněna zákazníkem okamžitě, nejpozději však do 14 dnů od vzniku závady.

TURBOCHARGERS



SERVICE

Moto-Remo
Burzyńscy Spółka Komandytowa

ul. Bydgoska 35,
14-200 Ława,
POLAND

www.motoremo.pl

NIP 7441003913,

REGON 510342740

zarejestrowaną w rejestrze przedsiębiorców prowadzonym przez Sąd Rejonowy
w Olsztynie Wydział VIII Gospodarczy Krajowego Rejestru Sądowego pod nr
KRS 0000940657.